

# Programme des animations d'été

**INSCRIPTION  
OBLIGATOIRE**

Jardin de Tra-ver's  
Résidence de Lionel Lhomme  
7 rue Delmestre  
Saint Médard en Jalles

**Fermeture estivale de la Ruche: Du 1er au 26 août)**  
**Fermé le lundi 13 et le mardi 14 juillet**

**Reprise des ateliers et accueil café le lundi 7 septembre**

## \* Accueil Café



### A La Ruche en juillet

- Lundis & Mardis: De 14h30 à 16h30
- Vendredis: De 10h à 12h

### A La Ruche en août

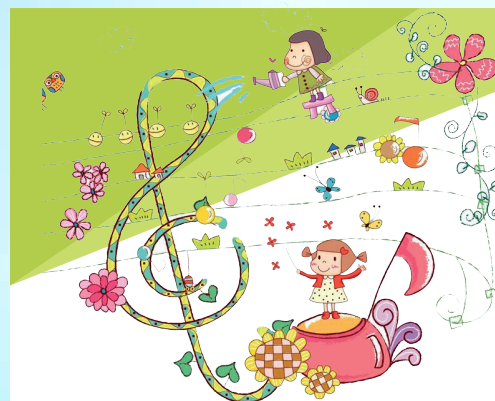
- Jeudi 27 août de 14h30 à 16h30

## ATELIER Créatif

Gratuit

**Les lundis 20 et 27 juillet**  
**Résidence Lionel Lhomme**  
**De 14h à 17h**

- Atelier créatif
- Atelier artistique



## \* Animations en plein air

Résidence Lionel Lhomme



**Vendredi 17 juillet à 17h30**

- «Musik» au jardin avec Christian et Julien



**Jeudi 23 juillet de 15h30 à 18h00**

- Animation parents-enfants avec la ludothèque avec L
- jeux de société, d'imitation et surdimensionnés

**Mercredi 29 juillet de 15h00 à 17h00**

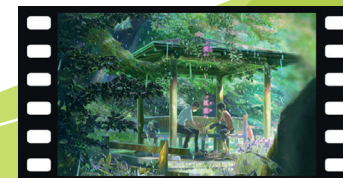
- Jeux dans le jardin
- bowling, mini-golf, parcours d'équilibre...



**Vendredi 31 juillet de 21h00 à 23h30**

- ciné plein air: « le sens de la fête »

Bande d'annonce



**\* Masque obligatoire (sorties et animations)**

06.49.28.88.73

[laruche@asso-confluences.fr](mailto:laruche@asso-confluences.fr)

[www.laruchenjalles.com](http://www.laruchenjalles.com)

La Ruche Confluences, 23 Rue Henri Martin (En face du cinéma), 33160 St Médard en Jalles

**INSCRIPTION  
OBLIGATOIRE**  
Inscription numérique



## \* « Ciné plein les mirettes »

**Jeudi 16 juillet**  
**A La Ruche A 16h**

- A partir de 5ans
- Film animation l'odyssée de Choum
- Spectacle en plein air
- Contes
- Gestuelle corporelle & musicale
- Poésies, légendes, histoires...



[Voir plus](#)

## \* Sortie plage

**Mercredi 22 juillet**  
**A Bègles**  
**RDV à La Ruche A 10h30**

- Baignade
- Course d'orientation
- Stand up paddle...



[Voir plus](#)

## \* Exposition Klimt

**Mardi 21 juillet**  
**RDV à La Ruche**  
**A 8h30**

- Exposition « D'or et de couleurs »
- Présentation des œuvres
- Visite sur des passerelles au-dessus de l'eau et le long des quais des bassins

[Voir plus](#)



## \* Excursion artistique cache-cache

**Jeudi 23 juillet**  
**RDV surprise**  
**De 10h à 12h**

- Jeu aux allures de balade
- Recherche des artistes tout au long du chemin
- Promenade, découverte et exploration



[Voir plus](#)

\*Titre de transport TBM et Masque obligatoire

06.49.28.88.73

[laruche@asso-confluences.fr](mailto:laruche@asso-confluences.fr)

[www.laruchenjalles.com](http://www.laruchenjalles.com)

La Ruche Confluences, 23 Rue Henri Martin (En face du cinéma), 33160 St Médard en Jalles



# Programme des sorties d'été

La Ruche  
Confluences

INSCRIPTION  
OBLIGATOIRE

[Inscription numérique](#)



[Web Roulotte 14](#)



[Centre-ville Gajac](#)

## \* Découverte des chauve-souris

**Vendredi 24 juillet**  
**Au Club House**  
**De 20h30 à 22h30**

- Diaporama
- Découverte de l'espèce
- Recherche des chauve-souris
- Ecoute des ultrasons
- Dès 8 ans

## \* Découverte du Parc Bordelais

**Jeudi 30 juillet**  
**RDV A La Ruche**  
**De 11h à 16h**

- Balade
- Pique-nique



[Voir plus](#)

## \* Sortie Muséum Histoire naturelle

**Samedi 25 juillet**  
**RDV A La Ruche**  
**De 09h45 à 16h00**

- Pique-nique au jardin public
- Visite du Muséum d'histoire naturelle
- Exposition Girafawaland
- Colonisation et disparition des civilisations et espèces [Voir plus](#)
- Avec humour et poésie
- Pour les adultes et les enfants



\*Titre de transport TBM et Masque obligatoire

## \* Visite de Bordeaux

**Mardi 28 juillet**  
**RDV à La Ruche**  
**De 10h à 16h**

- Balade avec le petit train touristique
- Promenade au jardin botanique



- Découverte de la serre tropicale

[Voir plus](#)

## \* Spectacle

**Jeudi 27 août**  
**RDV A La Ruche**  
**A 18h30**

Spectacle « comme un vertige »  
(Acrobatie et cirque)

[Voir plus](#)



## \* Accorbranche

**Vendredi 28 août**  
**RDV A La Ruche A 11h**  
**A Tépacap, Mérignac**



[voir plus](#)

06.49.28.88.73 [laruche@asso-confluences.fr](mailto:laruche@asso-confluences.fr)

[www.laruchenjalles.com](http://www.laruchenjalles.com)

La Ruche Confluences, 23 Rue Henri Martin (En face du cinéma), 33160 St Médard en Jalles



VILLE DE  
SAINT MÉDARD  
EN JALLES

